



Strukturdaten für

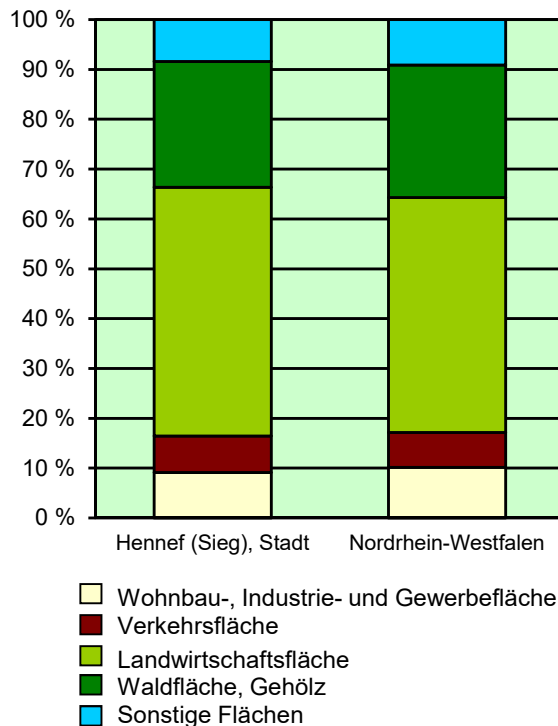
Hennef (Sieg), Stadt

Fläche (km²): 105,89
Einwohner: 47 290
Einwohner je km²: 446,6

Information und Technik NRW
Statistisches Landesamt
Internet: www.it.nrw

Zentraler Informationsdienst:
Tel.: 0211 9449-2495/2525
E-Mail: statistik-info@it.nrw.de

Fläche am 31.12.2019 nach Nutzungsarten
in Prozent

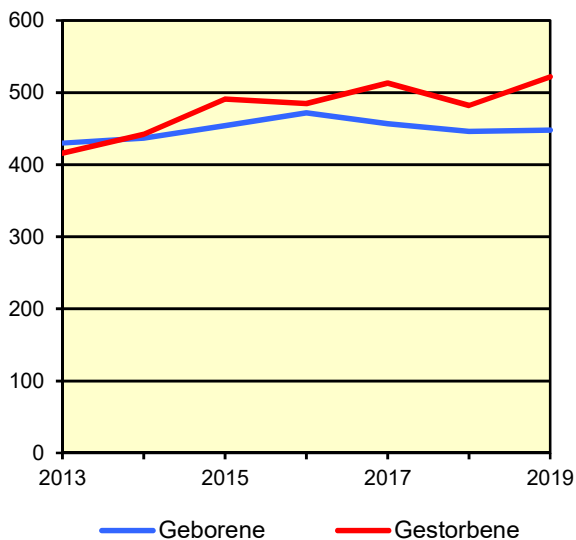


Bevölkerungsstand*) 31.12.1989 – 31.12.2019 in Hennef (Sieg), Stadt

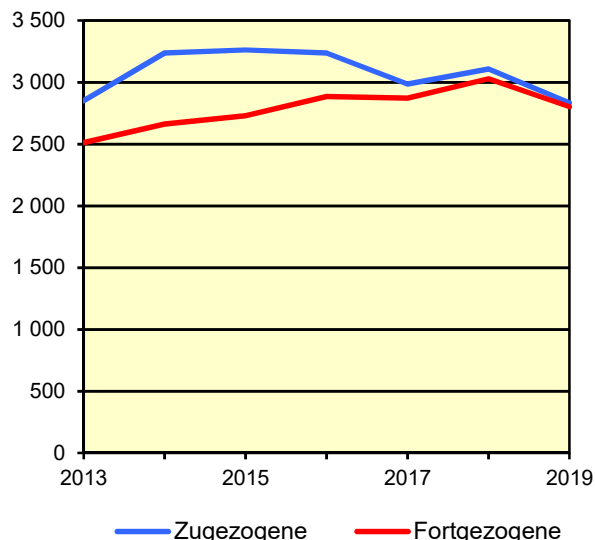
Bevölkerungsgruppe	1989	1994	1999	2004	2009	2014	2019
Bevölkerung insgesamt	31 562	37 090	42 090	45 211	45 875	46 399	47 290
Weiblich	16 091	18 796	21 393	22 871	23 171	23 783	24 262
Nichtdeutsche ¹⁾	1 269	1 982	2 633	3 124	2 971	2 656	3 477

*) Bevölkerungsfortschreibung auf Basis Volkszählung 1987 und ab dem 31.12.2013 auf Basis des Zensus 2011; alle Ergebnisse auf Basis des Zensus 2011 außer „insgesamt“ sind vorläufig. – 1) Die Gliederung „deutsch/nichtdeutsch“ ist durch die Reform des Staatsangehörigkeitsrechts vom Juli 1999 ab dem Berichtsjahr 2000 beeinflusst; bis einschließlich 1986 geschätzte Werte.

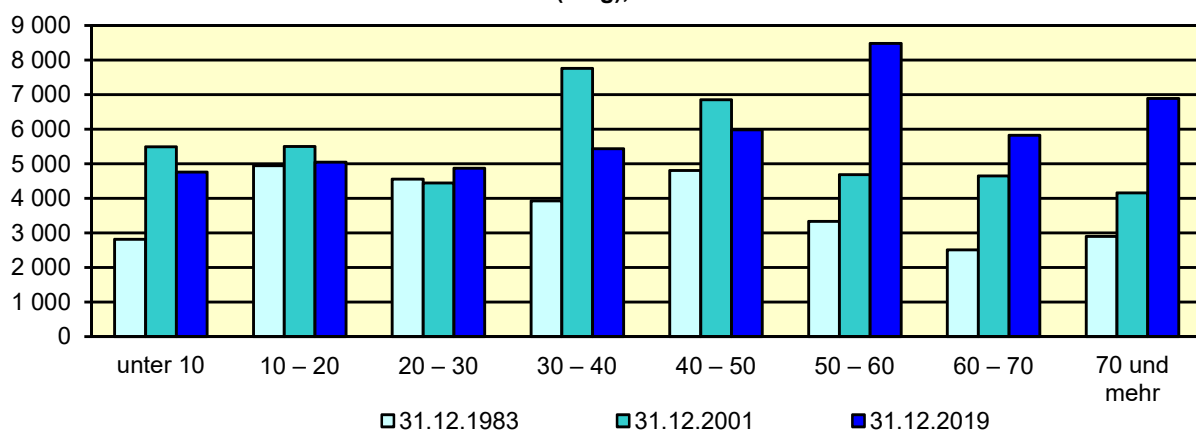
Natürliche Bevölkerungsbewegung
2013 – 2019
Hennef (Sieg), Stadt



Wanderungen
2013 – 2019
Hennef (Sieg), Stadt



**Bevölkerung*) nach Altersgruppen 31.12.1983 – 31.12.2019
Hennef (Sieg), Stadt**



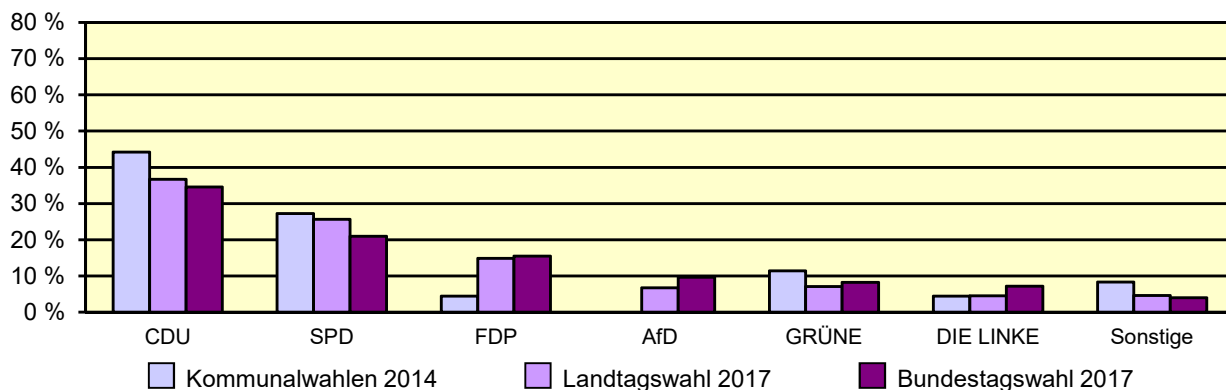
*) Fortschreibung auf Basis der Volkszählung 1987 und ab 31.12.2013 vorläufige Ergebnisse auf Basis des Zensus 2011

Allgemeinbildende Schulen*) am 15.10.2019 in Hennef (Sieg), Stadt

Merkmal	Insgesamt ¹⁾	Grundschule	Hauptschule	Realschule	Gesamtschule	Gymnasium
Schulen	15	8	–	–	3	1
Schüler/-innen	6 180	2 010	–	–	2 605	1 105
Schulabgänge	440	–	–	–	275	140
Lehrkräfte ²⁾	565	145	–	–	240	95

*)Mit Ausnahme der Anzahl der Schulen werden Originalfallzahlen und -wertesummen aus Datenschutzgründen ab dem Schuljahr 2019/20 auf ein Vielfaches von 5 auf- bzw. abgerundet ausgewiesen. Hierdurch besteht keine Additivität. Nach dem Schulformkonzept: Alle Bildungsgänge werden unter der Leitschulform der Schule berichtet, auch wenn sie vom Bildungsgang der Leitschulform abweichen. – 1) ggf. einschließlich Volksschule, Förderschule Grund-/Hauptschule, Förderschule Realschule/ Gynasium, PRIMUS-Schule, Sekundarschule, Gemeinschaftsschule, Freie Waldorfschule und Weiterbildungskolleg – 2) hauptamtliche und hauptberufliche Lehrkräfte nach dem Stammschulkonzept: An mehreren Schulen tätige Lehrkräfte werden nur an der Stammschule gezählt, auch wenn diese ganz an einer anderen Schule tätig sind. Einschließlich Schulverwaltungsassistenten

**Wahlen 2014-2017 in Hennef (Sieg), Stadt
Stimmenanteile der Parteien in Prozent**



Sozialversicherungspflichtig Beschäftigte am Arbeitsort am 31.12.2019 nach Beschäftigungsumfang und Alter

Beschäftigungsumfang Altersgruppe	Insgesamt		Männlich		Weiblich	
	insgesamt	Ausländer/-innen	zusammen	Ausländer/-innen	zusammen	Ausländer/-innen
Vollzeitbeschäftigte	9 054	914	6 147	689	2 907	225
25 bis unter 45 Jahre	3 792	452	2 525	331	1 267	121
45 Jahre und mehr	3 906	318	2 801	263	1 105	55
Teilzeitbeschäftigte	3 520	312	601	113	2 919	199
25 bis unter 45 Jahre	1 365	152	223	52	1 142	100
45 Jahre und mehr	1 909	134	275	47	1 634	87